

H 5

ブロックNO.

F-20

チェンジベダル・ブレーキベダル

WARNING !!

This material is a free offer,
of Kiriakos Triantafyllou

Owner of the website.

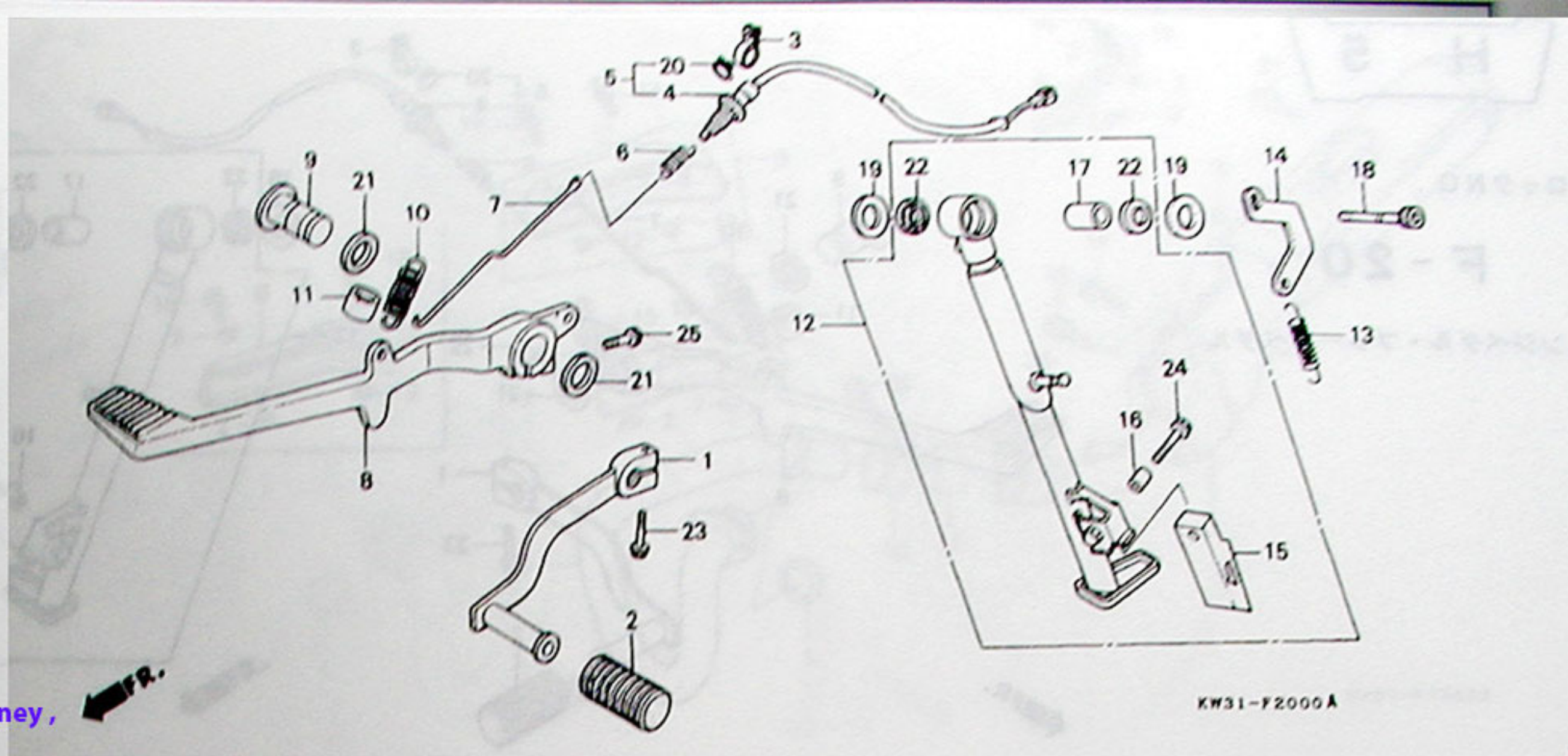
<http://dhost.info/ax1/>

&

<http://ax1rebuild.net23.net/>

If any one, had force you to pay money,
so to get it.

Please inform at kiriakost@mail.gr



| 整備項目 | 標準時間 | 見出番号 | 部品番号 | 部品名 | 希望小売価格 | 使用個数 | | | | 適用機種 | | タイプ |
|----------------|------|------|---------------|----------------------|--------|------|---|---|----|---------|---------|---------|
| | | | | | | J | K | R | R1 | 初号機 | 終号機 | |
| チェンジベダルCOMP | 0.1 | 1 | 24700-KW3-000 | チェンジベダルCOMP | 1,700 | 1 | 1 | 1 | 1 | | | |
| ライトスタントスプリング | | 2 | 24781-419-000 | キーチェーンベダルラバー | 175 | 1 | 1 | 1 | 1 | | | |
| リヤストップスイッチASSY | 0.3 | 3 | 30701-883-000 | ハイテンションコートクリップ | 115 | 1 | - | - | - | 1006246 | 1006245 | |
| ベダル | 0.2 | | 17918-KJ2-000 | スロトルカーブクリップ | 110 | 1 | - | - | - | 1006246 | | |
| ライトスタントバーASSY | | 4 | 35350-KW3-000 | リヤストップスイッチASSY | 560 | 1 | - | - | - | | | 1103964 |
| | | 5 | 35350-KW3-010 | リヤストップスイッチASSY | 560 | - | 1 | - | - | 1103965 | | |
| | | 6 | 35357-GE2-000 | ストップスイッチスプリング (44MM) | 195 | 1 | 1 | 1 | 1 | | | |
| | | 7 | 35358-KW3-000 | ストップスイッチロフト | 195 | 1 | 1 | 1 | 1 | | | |
| | | 8 | 46500-KW3-000 | ベダル | 4,750 | 1 | 1 | 1 | 1 | | | |
| | | 9 | 46501-KW3-000 | ブレーキベダルピボットハブ | 490 | 1 | 1 | 1 | 1 | | | |
| | | 10 | 46511-KA5-770 | ブレーキベダルスプリング | 215 | 1 | 1 | 1 | 1 | | | |
| | | 11 | 46515-KW3-000 | ブレーキベダルスプリングチーフ | 100 | 1 | 1 | 1 | 1 | | | |
| | | 12 | 50540-KW3-000 | ライトスタントバーASSY | 4,150 | 1 | 1 | 1 | 1 | | | |
| | | 13 | 50541-KW3-000 | ライトスタントスプリング | 185 | 1 | 1 | 1 | 1 | | | |
| | | 14 | 50546-KW3-000 | ライトスタントスプリングプレート | 195 | 1 | 1 | 1 | 1 | | | |
| | | 15 | 50548-KW3-000 | ライトスタントラバー | 340 | 1 | - | - | - | 1007386 | 1007385 | |
| | | | 50548-KW3-003 | スタントラバー | 310 | 1 | - | - | - | 1007386 | | |
| | | | | | | - | 1 | 1 | 1 | | | |
| | | 16 | 50549-356-700 | スタントラバーセツティングカラー | 120 | 1 | 1 | 1 | 1 | | | |
| | | 17 | 50550-KW3-000 | ライトスタントカラー | 120 | 1 | 1 | 1 | 1 | | | |
| | | 18 | 90101-KW3-000 | ソケットホルト 10X45 | 200 | 1 | 1 | 1 | 1 | | | |
| | | 19 | 90501-KW3-000 | スラストワッシャー | 100 | 2 | 2 | 2 | 2 | | | |

1994.04.01

H5

| 整備項目 | 標準時間 | 見出番号 | 部品番号 | 部品名 | 希望小売価格 | 使用個数 | | | | 適用機種 | | タイプ |
|------|------|------|----------------|----------------|--------|------|---|---|----|---------|-----|-----|
| | | | | | | J | K | R | R1 | 初号機 | 終号機 | |
| | | 20 | 90601-KAF-003 | スイッチカハークリップ | 75 | - | 1 | - | - | 1103965 | | |
| | | 21 | 91251-HA2-003 | タストリール 18X23X3 | 185 | 2 | 2 | 2 | 2 | | | |
| | | 22 | 91262-KW3-003 | ピボットタストリール | 260 | 2 | 2 | 2 | 2 | | | |
| | | 23 | 95701-06020-07 | フランシホルト 6X20 | 35 | 1 | 1 | - | - | | | |
| | | * | 90112-KJ2-000 | フランシホルト 6X22 | 95 | - | - | 1 | 1 | | | |
| | | 24 | 96001-06025-07 | フランシホルト 6X25 | 40 | 1 | 1 | 1 | 1 | | | |
| | | 25 | 96700-06025-00 | ソケットホルト 6X25 | 50 | 1 | 1 | 1 | 1 | | | |